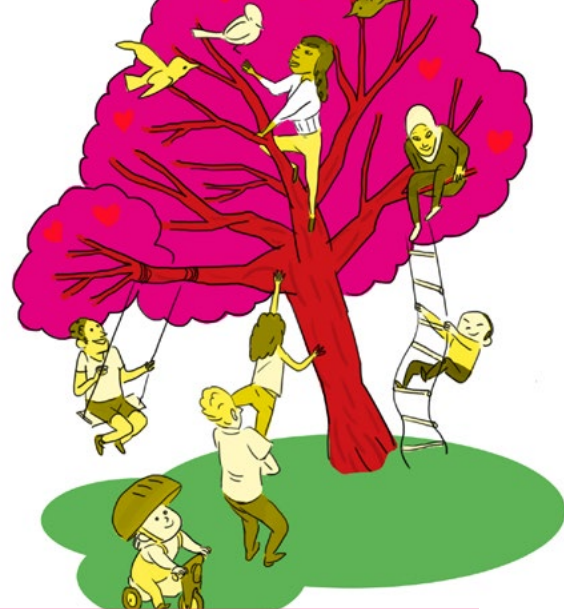


# Lærings- og udviklingsmål

## i Silkeborg Kommunes skolevæsen med kommentarer



### Skolens læringsmiljøer sikrer

#### Børns ret til at udfolde egne faglige, personlige og relationelle potentialer

### Opnåelse af målet bygger på

- Samtaler og dialog mellem alle involverede om bl.a. ret og pligt/ medansvar (inkl. forældre)
- Udvikling af undervisnings- og læreprocesser (undervisningsdifferentiering, synlige mål mv.)
- Et helhedsorienteret barnesyn
- Forståelse af barnets "ret" som et grundlæggende udgangspunkt i alle barnets relationer.
- At folkeskolen skal mindske betydningen af social baggrund
- Dataopsamling og nødvendig videndeling herom
- ...

#### Børns ret til at indgå i fællesskaber

- Inkluderende trivselsmål (i overensstemmelse med "MindSet for inklusion")
- Forståelse af barnets "ret" som et grundlæggende udgangspunkt i alle barnets relationer.
- Samarbejde og videndeling med forældre, PPR og andre
- At folkeskolen skal mindske betydningen af social baggrund
- ...

#### Praksis, der bygger på viden og udvikling af viden

- At børnenes viden indgår i praksis
- Udvikling af forskningsinformeret praksis, der inddrager viden og data
- Professionel viden inden for alle fagområder (lærere, pædagoger, ledere, Pædagogisk Udviklingssektion)
- Respekt for læreres, pædagogers og lederes arbejde
- Forståelse af og refleksion over forskellige former for viden
- Forståelse af, at nye områder også er viden (fx innovation)
- Et sammenhængende skolevæsen
- Organisatorisk udvikling på tværs i skolen, på tværs af skoler og fra Skoleafdelingen til den enkelte medarbejder
- ...

Ovenstående er retningsgivere for kompetenceudvikling af medarbejdere i Silkeborg Kommunes skolevæsen



**Silkeborg**  
Kommune